



VINTAGE STYLE

vernici per effetti materici

vernicirioverde.it

VINTAGE STYLE

vernici per effetti materici

Shabby Chic 04

Decapato 10

Patinato 14

Etnico 18

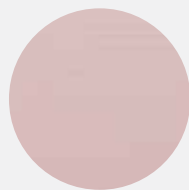
Effetti e colori 23

Gli accostamenti di colore riprodotti in queste pagine rappresentano solo una proposta tra le infinite possibilità offerte dalla gamma di vernici Rio Verde.

SHABBY CHIC

ROMANTIC

RB 1190
frappè



RB 1290
nocciola



RB 1390
vaniglia



RB 1490
cocco



RB 1590
latte



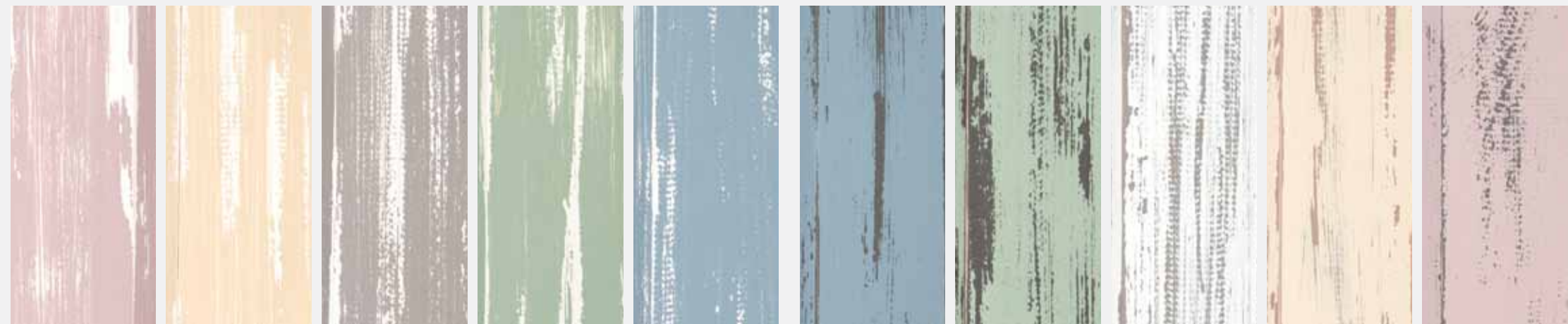
RB 1690
anice



RB 1890
tartufo



RB 1990
marzapane



cocco
frappè

cocco
vaniglia

cocco
marzapane

cocco
latte

cocco
anice

tartufo
anice

tartufo
latte

marzapane
cocco

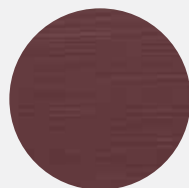
nocciola
vaniglia

tartufo
frappè

SHABBY CHIC

CONTEMPORARY

RB 1090
amarena



RB 1290
nocciola



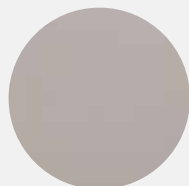
RB 1490
cocco



RB 1790
ginepro



RB 1890
tartufo



RB 1990
marzapane

Stendere il colore di base e attendere l'essiccazione. Distribuire la cera sui punti desiderati, preferendo bombature e sporgenze. Applicare il secondo colore a contrasto. Lasciare asciugare. Rimuovere con paglietta lo strato superiore della vernice nei punti in cui è stata applicata la cera. Per assicurare maggiore protezione stendere una mano di olio decorativo naturale Rio Verde.



tartufo
amarena

tartufo
nocciola

tartufo
cocco

nocciola
ginepro

cocco
tartufo

tartufo
marzapane

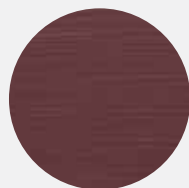


new chic
old fashioned
memories
iconic



DECAPATO

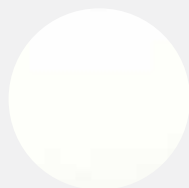
RB 1090
amarena



RB 1290
nociola



RB 1490
cocco



RB 1790
ginepro



RB 1890
tartufo



RB 1990
marzapane

Rusticare il manufatto con spazzola d'acciaio, assecondando la venatura del legno. Questa operazione consentirà di asportare la parte morbida del supporto. Stendere il colore e attendere l'essiccazione. Carteggiare con grana 150. Stendere due mani di olio decorativo naturale Rio Verde.



amarena

nociola

cocco

ginepro

tartufo

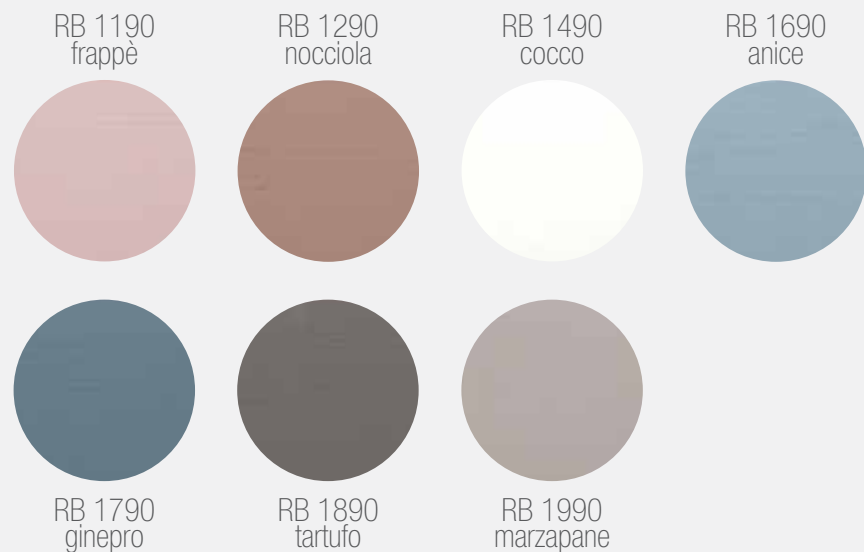
marzapane



new classic
precious
elegant
graphic



PATINATO



Stendere la tonalità di base e attendere l'essiccazione. Intingere un panno morbido con una punta di colore a contrasto. Tirare la vernice in modo da ottenere una velatura disomogenea. Lasciare asciugare. Per assicurare maggiore protezione stendere una mano di olio decorativo naturale Rio Verde.

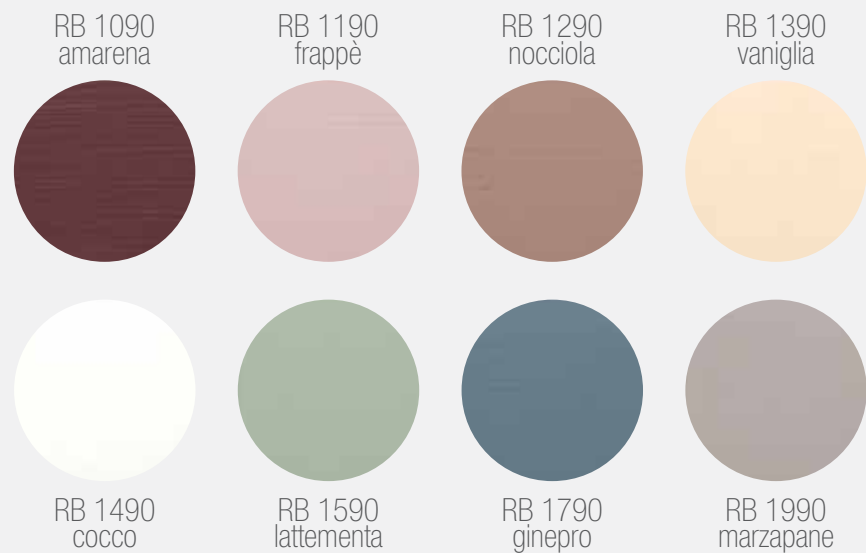




raw materials
loft living
industrial look
shades



ETNICO



Stendere due colori a macchia di leopardo.
Riempire gli spazi vuoti con un impregnante colorato, preferibilmente noce. Tirare simultaneamente le vernici con un panno morbido. Lasciare asciugare. Stendere due mani di olio decorativo naturale Rio Verde.





ethnic
country
colourful



Morbidi Ricercati Gustosi

Dall'inconfondibile sapore retrò. Possono essere combinati in piena libertà. Gli effetti Vintage Style delle vernici Rio Verde danno carattere a ogni ambiente.

EFFETTI

SHABBY CHIC

Il grande classico non finisce di stupire. L'effetto Shabby Chic regala suggestioni romantiche o si tuffa nello stile contemporaneo.



DECAPATO

Il legno che riemerge. L'effetto Decapato definisce la venatura attraverso la tonalità desiderata. Il colore gioca con la materia.



PATINATO

La delicatezza dell'anticatura. L'effetto Patinato vela il legno con sfumature impalpabili. I colori si trovano, si fondono e si perdono.



ETNICO

Il gioco a tre toni. L'effetto Etnico è un intreccio di sensazioni. La stratificazione di più tonalità erose dal tempo.





Le vernici Vintage Prestige propongono nuance di tendenza

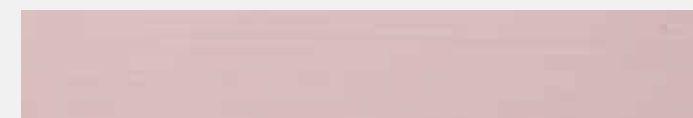
Sono le tonalità del passato
che dialogano con l'attualità.
Gli intramontabili pastello viaggiano
accanto ai colori contemporanei.
Gli incroci possibili sono infiniti,
in un gioco creativo di estrema
personalizzazione dell'arredo.

COLORI

RB 1090
amarena



RB 1190
frappè



RB 1290
nocciola



RB 1390
vaniglia



RB 1490
cocco



RB 1590
lattementa



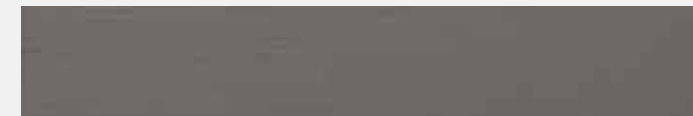
RB 1690
anice



RB 1790
ginepro



RB 1890
tartufo



RB 1990
marzapane



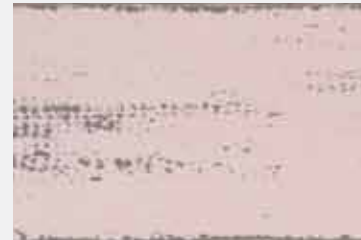
ROMANTIC

SHABBY CHIC light

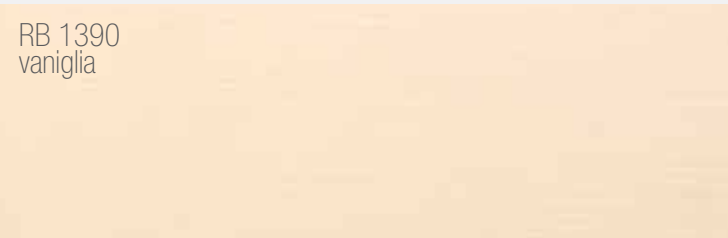
SHABBY CHIC shadow

DECAPATO

RB 1190
frappé



RB 1390
vaniglia



RB 1490
cocco



RB 1590
lattementa



RB 1690
anice



CONTEMPORARY

SHABBY CHIC

DECAPATO

PATINATO

ETNICO

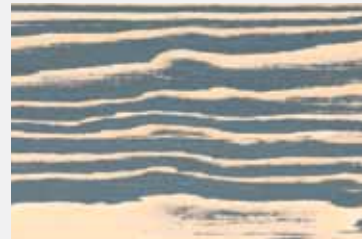
RB 1090
amarena



RB 1290
nocciola



RB 1790
ginepro



RB 1890
tartufo



RB 1990
marzapane



*I colori riportati nelle schede sono puramente indicativi
e possono variare in base al tipo di legno e alle modalità di applicazione.*

I campioni qui raffigurati sono stati realizzati su legno di abete.

www.vernicirioverde.it



Rio Verde è un marchio di Renner Italia

Via Ronchi Inferiore, 34 - 40061 Minerbio (BO) Italia

T. +39 051 6618 211 F. +39 051 6606 312

www.renneritalia.com

